

Imágenes en la medicina

Granuloma anular asociado a linfoma no Hodgkin difuso de células B grandes

granuloma annulare associated with non Hodgkin diffuse large B-cell lymphoma

Rafael Alejandro Gómez Baute¹ Liermis M. Dita Salabert¹

¹ Hospital General Universitario Gustavo Aldereguía Lima, Cienfuegos, Cienfuegos, Cuba, CP: 55100

Cómo citar este artículo:

Gómez-Baute R, Dita-Salabert L. Granuloma anular asociado a linfoma no Hodgkin difuso de células B grandes. **Revista Finlay** [revista en Internet]. 2011 [citado 2022 Ene 26]; 1(3):[aprox. 1 p.]. Disponible en: <http://www.revfinlay.sld.cu/index.php/finlay/article/view/49>

Recibido: 2011-08-31 14:35:16

Aprobado: 2011-10-11 11:34:11

Correspondencia: Rafael Alejandro Gómez Baute. Hospital General Universitario Gustavo Aldereguía Lima, Cienfuegos. gomez@jagua.cfg.sld.cu

Paciente JGP, blanco, masculino, de 55 años de edad, de procedencia urbana, con antecedentes de ser hipertenso controlado con enalapril, y sin otros antecedentes de interés. Se presentó en servicio de hematología en septiembre de 2010, con adenopatías de características linfomatosas, distribuidas en cadenas ganglionares, axilares, inguinales y epitrocleares, distribuidas de forma bilateral. Todo ello asociado a fiebre vespertina

intermitente y pérdida de peso. El paciente además presentaba lesiones eritematopapulosas con tendencia a la formación de vesículas universalmente distribuidas (Figura 1). Se realizó biopsia ganglionar y de lesiones en piel; se concluyó con el diagnóstico de un linfoma no Hodgkin difuso de células B grandes y un granuloma anular. Se realizó tratamiento con esquema CHOP 21, que logró resolver el cuadro clínico inicial y las lesiones en piel.

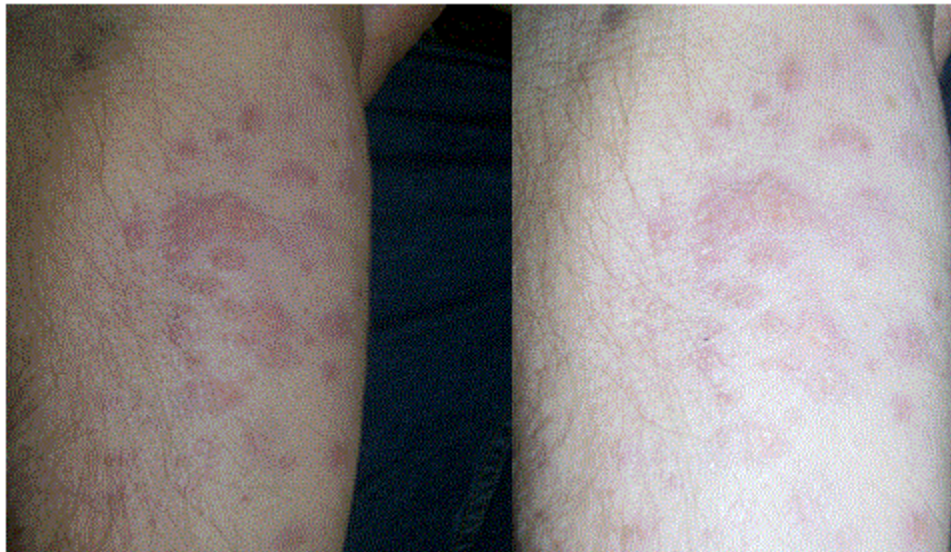


Figura 1. Lesiones en placas eritematopapulosas en la cara interna del antebrazo, correspondientes con granuloma anular.

REFERENCIAS BIBLIOGRÁFICAS

1. Lakshmi C, Srinivas CR. Granuloma annulare remission with puvasol. *Indian J Dermatol.* 2010;55(1):97-8
2. Yun JH, Lee JY, Kim MK, Seo YJ, Kim MH, Cho KH, et al. Clinical and Pathological Features of Generalized Granuloma Annulare with Their Correlation: A Retrospective Multicenter Study in Korea. *Ann Dermatol.* 2009;21(2):113-9
3. Kim JG, Lee SH, Yoon TJ. A Case of Atypical Granuloma Annulare Involving Both Eras. *Ann Dermatol.* 2009;21(4):413-5
4. Hillman RJ, Waldron S, Walker MM, Harris JR. Granuloma annulare of the penis. *Genitourin Med.* 1992;68(1):47-9
5. Moran J, Lamb J. Localized granuloma annulare and autoimmune thyroid disease. Are they associated?. *Can Fam Physician.* 1995;41:2143-4